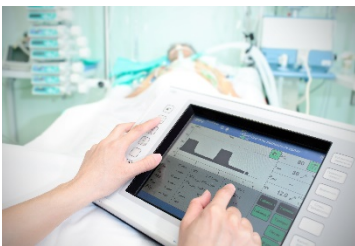


RFID-ANWENDUNGEN IM MEDIZINISCHEN UMFELD

RFID-Systeme sind in Kliniken bereits weit verbreitet, etwa bei der Zutrittskontrolle. Auch während der Visite und zu Dokumentationszwecken wird die kontaktlose Identifikation eingesetzt. Hier spielt die Kostenreduktion oft eine wichtige Rolle. Ein weiterer und nicht zu vernachlässigender Aspekt ist der Einsatz von RFID, um den Klinikaufenthalt für Patienten möglichst angenehm zu machen.



Multimedia-Terminal in der Klinik – Abrechnung über kontaktloses Bezahlen



Elektronische Patientenakte auf dem Multimedia-Terminal – Zugang über RFID-Identifikation

PRODUKT



Elatec empfiehlt die TWN4-Produkte für Anwendungen in medizinischen Geräten.

Weiterführende Infos:

www.elatec.com/case-medical

SITUATION

Patienten in medizinischen Einrichtungen erhalten während ihres Aufenthalts Zugriff zu unterschiedlichen gebührenpflichtigen Dienstleistungen wie Getränkeautomaten, Cafeterien, Internetzugang, Fernsehen etc. Kliniken sehen es ungern, wenn Patienten Bargeld bei sich tragen. Die Bedenken sind mangelnde Hygiene oder das Risiko von Diebstahl.

RFID ist für kontaktloses Bezahlen und für zur Authentifizierung gleichermaßen geeignet. Wenn nun jedoch die beiden Systeme unterschiedliche Standards nutzen, müssten eigentlich zwei separate RFID-Öko-Systeme implementiert werden.

HERAUSFORDERUNG

Dies bedeutet für einen Patienten mit Zugriff zu unterschiedlichen RFID-Systemen, dass er für jede Anwendung ein eigenes RFID-Tag herumtragen muss, um sich authentifizieren zu können. Und andererseits stellt dies eine Schwierigkeit für die Hersteller dar, die für jede Anwendung eine eigene Geräteversion entwickeln müssen.

LÖSUNG

Vom Hersteller mit einem RFID-Reader ausgestattete Multimedia-Terminals können vom Patienten genauso wie vom medizinischen Personal zur Identifikation genutzt werden. Für beide Seiten entfällt damit administrativer Aufwand. So muss keine Patientenakte aus Papier herumgetragen werden und das Handling wird schneller und sicherer.

Durch die Integration eines Multifrequenz-RFID-Lesegerätes von Elatec können sich Hersteller von Multimedia-Terminals auf ihr Kerngeschäft konzentrieren, ohne eine Schnittstelle zur kontaktlosen Identifizierung für ihre Geräte entwickeln zu müssen.

Da Elatec seine Produkte mit weltweiten Zulassungen anbietet, kann ein Systemintegrator diese nutzen, um die Zulassung seines eigenen Produkts zu beschleunigen.



ELATEC.COM

SALES@ELATEC.COM

EMEA

Puchheim, Deutschland
+49 89 552 9961 0

Die Amerikas

Palm City, Florida, USA
+1 772 210 2263

APAC

Sydney, Australien
+61 449 692 277